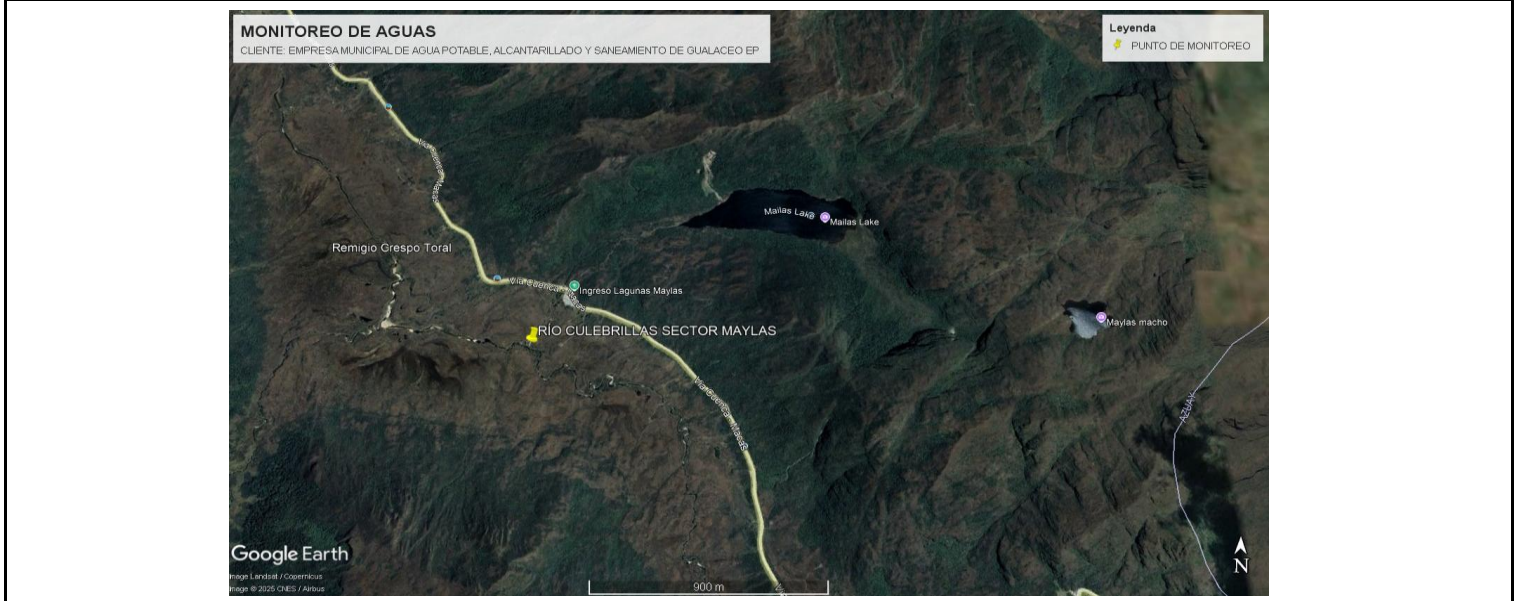


DATOS CLIENTE			
<b>EMPRESA:</b>	EMPRESA MUNICIPAL DE AGUA POTABLE, ALCANTARILLADO Y SANEAMIENTO DE GUALACEO EP	<b>INSTALACIÓN/DIRECCIÓN:</b>	AZUAY / GUALACEO
<b>CONTACTO CAMPO:</b>	DRA. FABIOLA MATUTE	<b>PROYECTO:</b>	MONITOREO DE AGUAS

DESCRIPCIÓN PUNTO DE MONITOREO			
<b>Identificación muestra:</b>	RÍO CULEBRILLAS SECTOR MAYLAS	<b>No Informe:</b>	75936
<b>Fecha de toma:</b>	25/08/2025	<b>Hora:</b>	10:10
		<b>Cadena custodia:</b>	EMP-2508251014
<b>Técnico/s responsable/s ANAVANLAB:</b>	MEJÍA ROSERO OSWALDO NAPOLEÓN	<b>Coordenadas:</b>	WGS84 17M 0757680;9669299
<b>Condiciones ambientales:</b>	Temperatura: 24,3 °C ; Humedad: 65 %		
<b>MATRIZ:</b>	AGUA	<b>SUBMATRIZ:</b>	AGUA SUPERFICIAL
<b>TIPO MUESTRA:</b>	PUNTUAL	<b>No SUBMUESTRAS</b>	N/A
<b>DESCRIPCIÓN PUNTO DE MONITOREO:</b>	Punto de monitoreo ubicado en el sector de Maylas. Muestra tomada en el río Culebrillas.	<b>NORMA:</b>	AM097A, ANEXO 1, TABLA 2. CRITERIOS CALIDAD PRESERVACIÓN VIDA ACUÁTICA Y SILVESTRE EN AGUAS DULCES

**MAPA DEL SITIO DE MONITOREO**



ANÁLISIS IN SITU:			
<b>PROCEDIMIENTO TOMA DE MUESTRA:</b>	AAA-PI-A003	<b>Métodos de Referencia:</b>	
<b>OBSERVACIONES IN SITU:</b>		"- SM 1060: Collection and preservation of samples.24th ed. 2022	
<b>Olor:</b>	AUSENCIA	"- NTE INEN 2169:2013 "Agua. Calidad del agua. Muestreo. Manejo y conservación de muestras"	
<b>Color:</b>	PRESENCIA	"- NTE INEN 2176:1998 "Agua. Calidad del agua. Muestreo. Técnicas de muestreo"	
<b>Flotantes:</b>	AUSENCIA	"- EPA, SW-546 On line, Chapter One.	
<b>Sólidos:</b>	AUSENCIA		
<b>Otro:</b>	N/A		

**REGISTRO FOTOGRÁFICO**



**Fotografía 1. Vista General**



**Fotografía 2. Apariencia de la muestra**



**Fotografía 3. Coordenadas Geográficas**



**Fotografía 4. Muestra**

**Aprobado por:** Alejandro Anchundia / Coordinador de Logística y Operaciones

**Fecha emisión:** 27/8/2025